

雪芙蘭親貝比嬰幼兒溫和泡泡慕斯

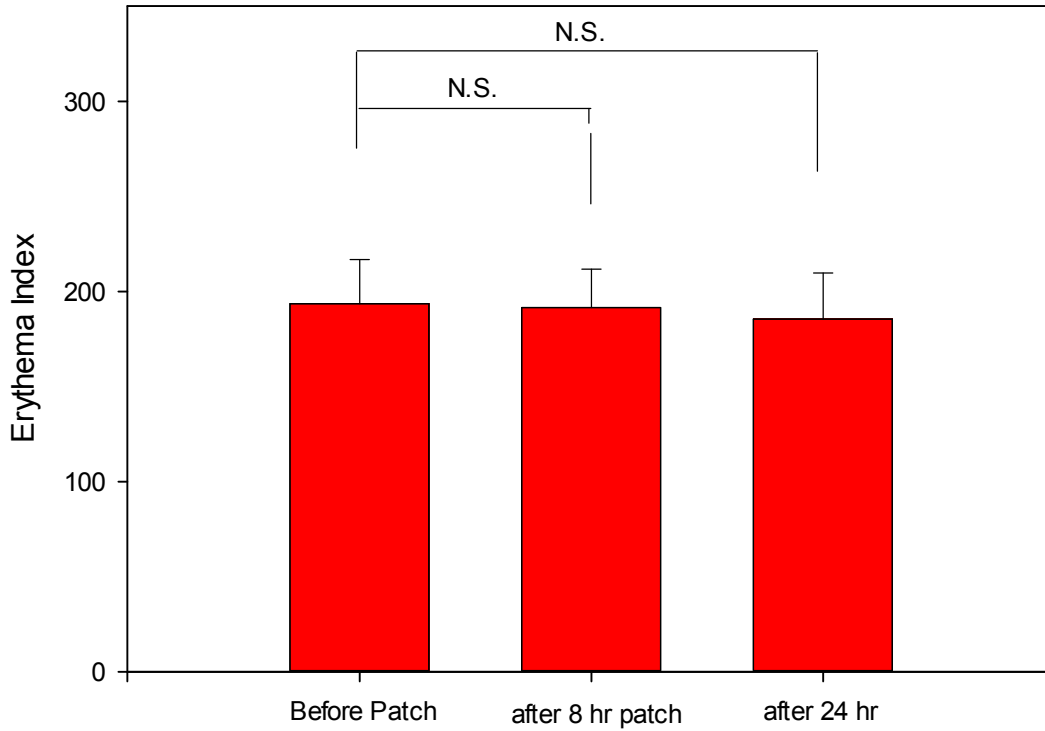
人體皮膚刺激性貼布試驗

試驗報告書

委託單位： 盛香堂股份有限公司
檢驗單位： SGS 台灣檢驗科技股份有限公司
報告號碼： UB/2015/40910

- 備註：**
1. 報告分開使用無效。
 2. 測試結果低於方法偵測極限之測定值以“N.D.”表示之。
 3. 對本報告內容、格式及外觀之任何未經授權的變更、偽造及竄改行為皆屬違法，違法者將會被依法追訴。
 4. 本報告的測試結果僅對測試的樣品負責。
 5. 本試驗在 ISO17025 核可實驗室執行

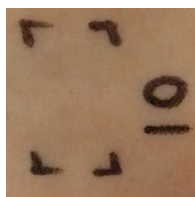
Skin Irritation Patch Test Charm Baby Bubble Mousse, UB2015/40910



(圖示數據為平均值 ± 標準偏差值).

	紅斑值平均值	標準差	t-檢定植	P 值	明顯差異性.
貼布前	194	23	Baseline	Baseline	Baseline
第 8 小時貼布後	192	20	0.2916	0.7722	N.S.
第 24 小時後	186	24	1.0726	0.2902	N.S.

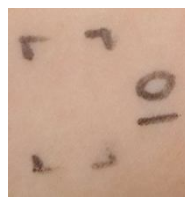
2. 專家臨床觀察皮膚紅斑水腫等刺激反應



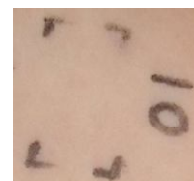
貼布前



貼布覆蓋



8小時貼布後



第24小時後